


～ご相談はこちらまで～

 青森少年サポートセンター

新町センター ☎ 0120-58-7867

安方センター ☎ 017-776-7676

 八戸少年サポートセンター ☎ 0178-22-7676

 弘前少年サポートセンター ☎ 0172-35-7676

■ 受付: 8:30～17:15

※土・日・祝日・年末年始を除く

 少年サポートメール

youngmail-587867@extra.ocn.ne.jp サポートメール

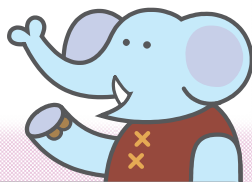


■ 受付: 24時間受信

返信は2～3日後

※土・日・祝日・年末年始を除く

まってるやう



少年サポートセンターは県内に4か所!

サポートセンターの活動や少年非行防止・健全育成活動を紹介している青森県警ホームページもご覧ください。



県警HPはこちら

少年
サポ一ト
セ一ンター

青森県警察本部

少年サポートセンターって なにをしているところ？



少年相談活動

悩みを抱えているお子さん自身、保護者の方などから、内容を問わず相談に応じます。

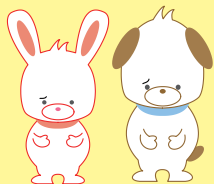
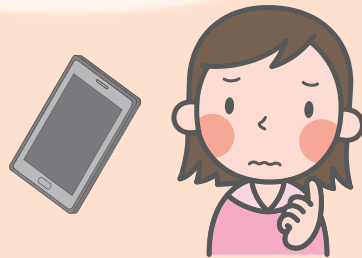
子供が最近学校に行きたがらず
不登校気味になっている。



一日中スマホでゲームやSNSに
夢中になり、注意すると乱暴な
言葉遣いをしたり暴れたりする。



学校の友達にSNSで悪口を
書き込まれたり、仲間外れに
されている。



電話や面接により、少年に関する問題や悩みについての相談を受け、内容に応じて、助言や面接指導を行います。
また、相談内容によっては、他の機関を紹介することもできます。
～一人で抱え込まず、遠慮なくご相談ください～

継続的な支援活動

少年や保護者の抱えている問題や悩みが、

- エスカレートしない
- 繰り返さない

よう、また、犯罪などの被害に遭った少年の精神的被害の回復・軽減を図り、

- 再被害に遭わない

よう、少年や保護者に寄り添い、継続的な支援を行っています。



面接や電話による助言指導のほかに

- 修学・就労支援
- 学習支援
- 農作業体験
- 物づくり体験



など、保護者の同意を得た上で、継続的な支援を行い、少年の立ち直りを支援しています。

少年問題に関する専門的な知識や技能を持つ
少年補導職員が対応します。

